

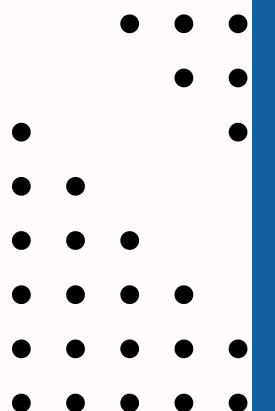
RF VAGINAL 2025



women can experience inner and outer vaginal laxity due to a number of reasons most commonly being pregnancy and age related issues

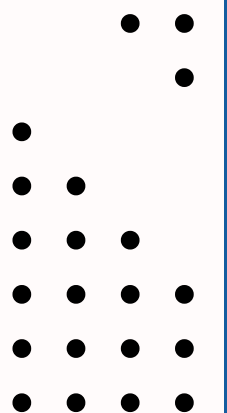
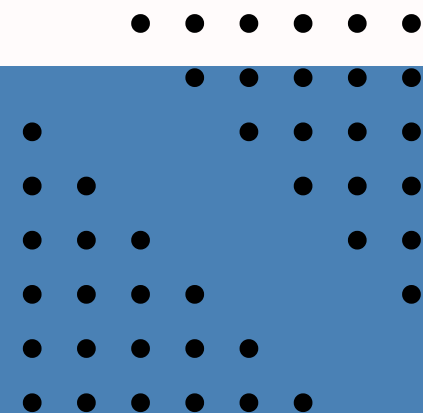
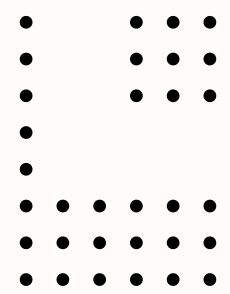
Radiofrequency (RF) energy can help to tighten lax skin and muscles for a younger appearance while also helping internal muscles to tighten .

RF treatments can also help improve incontinence issues.



فناوری RF واژینال

عبور امواج RF از بافت واژن موجب نوسان و چرخش مولکولهای دو قطبی واژن می شود
این عمل با ایجاد دما در بافت موجب تحریک مکانیکی میکرونی (سلولی مولکولی) فیبرهای
کلاژن و الاستین موجود و انقباض آنها در روند درمان می گردد که نتیجه آن برگشت استحکام
و خاصیت ارتجاعی بافت واژن می باشد به بیانی دیگر گرمای امواج RF موجب افزایش گردش
خون ایجاد عروق خونی جدید تحریک کلاژن سازی تولید الاستین جدید و در نهایت جوان سازی
ناحیه ی ژنیتال می شود



مکانیزم عملکرد RF واژینال

دستگاه RF واژینال دارای دو مدل هندپیس مجزای داخلی و خارجی با دو مود کاری متفاوت مولتی پلار و مونوپلار است

همزمان با قرار گیری هندپیس استریل در محل درمان امواج کنترل شده شروع به تابیدن می کند

با توجه به مود کاری انتخابی پزشک محیطی (مولتی پلار یا مونوپلار) امواج RF اثر بخشی متفاوتی در ناحیه ژنیتال خواهند داشت

امواج RF با ایجاد حرارت در بخش های زیرین پوست نظیر درم منجر به تقویت عضلات نگهدارنده لگن و مثانه عضلات جداری واژن بافت لایا مینور و ماژور خواهد شد

حرارت ایجاد شده با انقباض عضلات همراه بوده و بیماری های مرتبط با سستی عضلات از جمله افتادگی لگن و مثانه. عدک کنترل ادرار سستی دیواره واژن و عدم تقارن لایا را بهبود می بخشد

در مرحله بعد با ایجاد واکنش های ترمولیز و تحریک بدن به کلاژن سازی و تکثیر فاکتور های رشد جوان سازی ناحیه ی ژنیتال را همراه دارد

این جوانسازی میتواند تنگی بیشتر دیواره واژنی افزایش رطوبت ناحیه ژنیتال و کاهش درد حین رابطه جنسی را به همراه داشته باشد

ویژگی های منحصر به فرد RF واژینال

طراحی خاص و ارگونومیک دستگاه و هندپیس ها
رابطه کاربری اسان و جذاب دستگاه

چهار الکتروود از جنس استیل L 316 جهت اعمال دمای هندپیس و جلوگیری از آسیب بیمار

کنترل چند مرحله ای جریان در دستگاه و جلوگیری از هرگونه خطر برق گرفتگی تابش یکسان و 360 درجه RF به سطوح داخلی واژن
سهولت جابجایی کاربرد از حالت مونوپلار به پای پولار و بالعکس

اندیکاسیون های پیشرفته و قابل کنترل جهت کاربرد های مختلف (خشکی واژن .تایپینگ و)

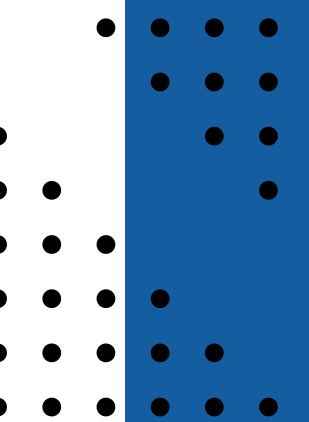
دارای دو فرکانس 2 و 4 مگاهرتز با حداکثر توان نفوذی

کنترل حد بالا و پایین هر کدام از اندیکاسیون ها

نشانگر زمان مصرف

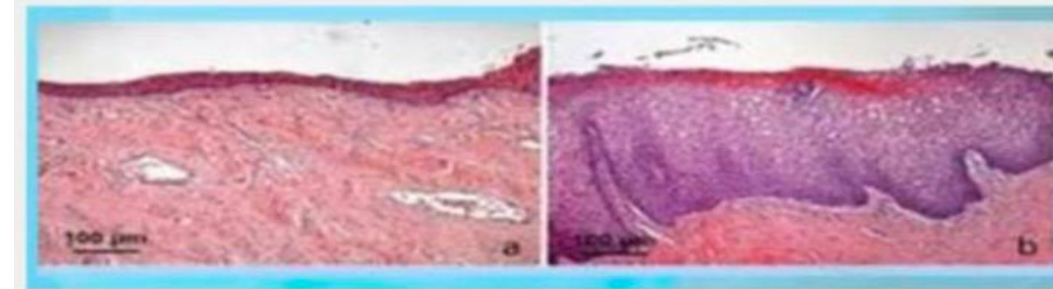
نشانگر خطای صوتی و تصویری قطع یا عدم اتصال صحیح پروب و پلیت دستگاه

دارای صفحه نمایش و تاچ 7 اینچی با رزولوشن 800 *480

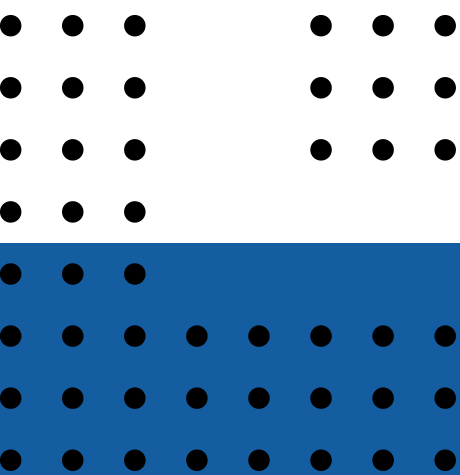
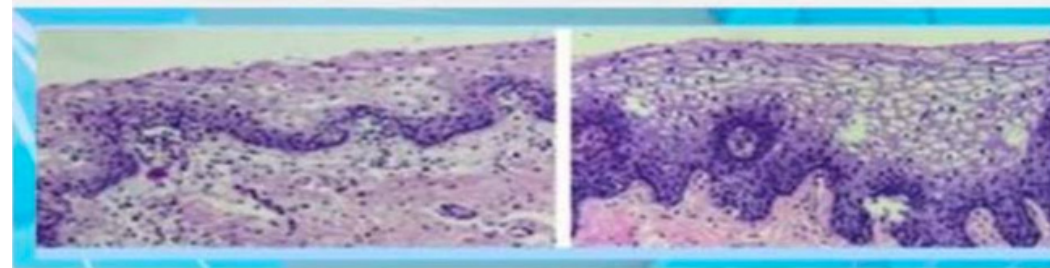


تصویر هیستولوژی بافت تحت درمان با RF واژینال

مقایسه مقدار کلاژن بافت در حد فاصله یک ماه پس از درمان ناحیه ی کانال واژنی تحت درمان با دستگاه با افزایش ۱۷ درصدی مقدار کلاژن همراه بوده است



مقایسه ضخامت دیواره کانالی واژنی در بازه زک مانی یک ماه پس از درمان با دستگاه اپیتلیوم پس از سه جلسه درمان ضخیم تر شده و غشای مخاطی که مسئول رطوبت رسانی به لایه مخاطی ساختار متراکم تری پیدا کرده است



هندپیس ها

هندپیس خارجی

هندپیس خارجی دارای الکتروود فلزی با سطحی کاملاً صاف و منحنی جهت سهولت در استعمال در نواحی خارجی واژن تعبیه شده و دارای طراحی ارگونومیک بوده و مناسب کاربرد طولانی مدت است

کاربرد های هندپیس خارجی

لیفت و جوانسازی سطح بیرونی واژن لیفت لایا مینور و لایا ماژور



هندپیس ها

هندپیس داخلی

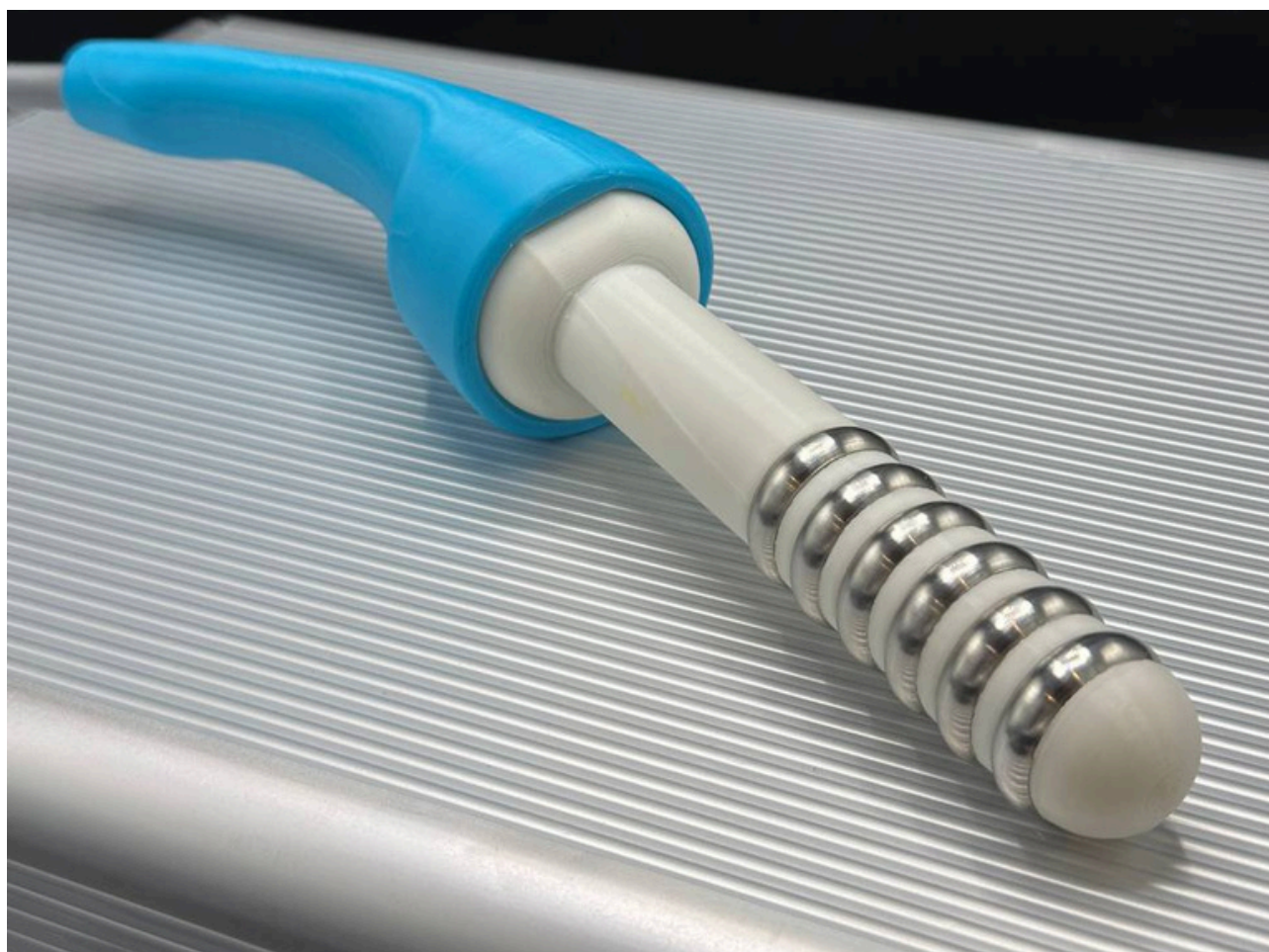
هندپیس داخلی با پروب استریل و قابل رهگیری دارای طراحی ارگونومیک بوده و مناسب استفاده طولانی مدت است به علاوه در طراحی این هندپیس از فلزات ضد زنگ استیل 316 به عنوان الکترود های زیست سازگار استفاده شده است

کاربرد های هندپیس داخلی

رفع سستی و افتادگی عضلات واژن . بهبود افتادگی لگن و مثانه . تنظیم رطوبت و رفع خشکی واژن .

کاهش اتروفی واژن . تنگ کردن کانال و دهانه واژن و واژنیسم

قابلیت استریلیزاسیون هندپیس های دستگاه که در کاهش هزینه درمان نقش بسزایی دارد



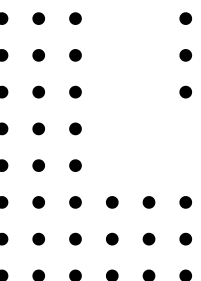
ویژگی های منحصر به فرد هندپیس داخلی

سنسور های هوشمند کنترل دما

در طراحی هندپیس داخلی از ۴ سنسور برای اندازه گیری و کنترل دمای نواحی مختلف کانال واژنی استفاده شده است این رهگیری دقیق نه تنها از بروز هرگونه خطا جلوگیری کرده و ایمنی کامل بیمار را تضمین می نماید بلکه پزشک را از زمان صحیح و دقیق مطمئن ساخته و پزشک قادر است دمای کانال واژنی را در هر نقطه مشاهده نماید

طراحی ۳۶۰ درجه

به منظور پیشگیری از عدم نیاز حرکت حرکت هندپیس در جهت های مختلف برای الکتروود های پروژه دستگاه طراحی ۳۶۰ درجه در نظر گرفته شده تا تمامی محیط اطراف خود را به شکل یکنواخت و همزمان مورد هدف قرار دهند و بافت داخلی را کاملا و به یک اندازه ترمیم کنند



مشخصات فنی



RF VAGINAL	نام دستگاه
220_230 VAC	ولتاژ ورودی
50_60 HZ	فرکانس ورودی
52 VA	حداکثر توان مصرفی
2M H Z & 4 M H Z	فرکانس خروجی
2 * 40 W	حداکثر توان خروجی
CLADSS II	کلاس عایقی
120 VAC	ولتاژ خروجی
40 * 28 * 24	ابعاد
در زمان قطعی برق جریان پایدار و فوری را به دستگاه می رساند	UPS

مزایای دستگاه

کمک به بهبود انواع اکنه اسکارها
رفع چین و چروک نواحی مختلف (....., GLABELLA. NASOLABIAL)
رفع سلولیت و چاقی های موضعی
لیفتینگ و جوانسازی پوست
افزایش کلاژن سازی و الاستیسیته پوست
القای خونرسانی بهتر به پوست
رفع درد های مزمن عصبی (مانند دیسک کمر)



دارای دو حالت مونوپلار و بای پلار

قابلیت تاثیر گذاری بر روی عضلات لگنی
قابلیت تاثیر گذاری بر روی عضلات دیواره واژن

اندیکاسیون های درمانی

زنان

جوان سازی واژن
Tightening کانال واژن
بهبود بی اختیاری ادرار
لیفت لایا
بهبود ارگاسم در زنان
افزایش لوبریکاسیون واژن

پوست و زیبایی

کمک به لاغری موضعی و رفع سلولیت
افزایش کلاژن سازی و الاستیسیته پوست
لیفت پوست
جوان سازی پوست
القای خونرسانی بهتر به پوست
کمک به بهبود اسکار های ناشی از زخم
بهبود استریا و ترک های پوستی ناشی از زخم
تنظیم ترشح چربی و کاهش منافذ باز پوست
جلوگیری از ریزش مو

ارولوژی

بهبود بی اختیاری ادراری
کمک به بهبود فرایند نعوظ
افزایش میل جنسی



PRO-MEDICAL-CENTER

09122844908

09123807694

